



Laboratorio infantil de español

Indicazioni di massima per la prevenzione relativa al diffondersi della malattia causata dal ccdd "CORONAVIRUS"

Ai fini del contenimento del rischio biologico inerente La COVID-19 (Coronavirus disease 2019) risulta necessario prendere alcune precauzioni nei luoghi di lavoro in generale, ed in particolare nelle zone in cui accedono più persone.

Ogni persona che acceda a questo ambiente di lavoro viene così informata affinché possa porre in essere tutti gli accorgimenti onde evitare il diffondersi del contagio.

I sintomi più comuni di contagio da COVID-19 sono febbre, stanchezza e tosse secca. Alcuni pazienti possono presentare indolenzimento e dolori muscolari, congestione nasale, naso che cola, mal di gola o diarrea. Questi sintomi sono generalmente lievi e iniziano gradualmente. Nei casi più gravi, l'infezione può causare polmonite, sindrome respiratoria acuta grave, insufficienza renale e persino la morte (Ministero della Salute).

Nessun individuo può accedere ai locali dell'Agriturismo se ha la febbre (oltre 37.5°) o altri sintomi influenzali e deve chiamare il proprio medico di famiglia e l'autorità sanitaria.

Ogni persona, anche minorenne, che si trovi nei locali del servizio e manifesti tali sintomi o febbre dopo l'ingresso è obbligato a farlo presente tempestivamente, lasciare l'Agriturismo e segnalarlo al proprio medico.

Dopo ciò non verrà riammesso alcun bambino né dipendente o collaboratore senza un certificato medico di completa guarigione.

È obbligatorio rispettare tutte le disposizioni delle Autorità e del responsabile del servizio nel fare accesso in azienda: in particolare, possono accedere i bambini con un adulto, responsabile dei essi, uno alla volta, mantenere la distanza di sicurezza di almeno 1 mt., segnalata sul terreno.

Nell'ingresso verrà posizionato un gel disinfettante e chiunque acceda deve prima pulirsi le mani con esso.

È obbligatoria la frequente pulizia delle mani con acqua e sapone: le operatrici avranno cura di portare spesso i bambini a lavarsi le manine.

Verrà garantito sempre un adeguato ricambio d'aria negli ambienti di lavoro, con impianti idonei e con apertura delle finestre.

I dipendenti e collaboratori porteranno le mascherine, e così anche i bambini di età superiore ai sei anni.

Si invitano caldamente i genitori, in un'ottica di condivisione di responsabilità, a insegnare tali precauzioni ai figli, perché accedano al servizio già educati e istruiti al fine di raggiungere il più alto livello di sicurezza possibile, compatibilmente con l'età dei fruitori.

Per quanto concerne la distanza di sicurezza di un metro tra bambini e tra educatori e bambini ci si impegnerà perché possa essere mantenuta il più possibile: anche in questo caso ciò va temperato con la possibilità effettiva di ciò, in considerazione del fatto che trattasi di minori particolarmente piccoli.

La responsabile Dott.ssa Julieta Crouzeilles


Associazione Culturale AYLEN
Via S. Rocco, 8
25085 Gavardo (BS)
C.F. 96040330175

DPCM 4.03.2020 - Allegato 1 Misure igienico-sanitarie:

- a) lavarsi spesso le mani. Si raccomanda di mettere a disposizione in tutti i locali pubblici, palestre, supermercati, farmacie e altri luoghi di aggregazione, soluzioni idroalcoliche per il lavaggio delle mani;
- b) evitare il contatto ravvicinato con persone che soffrono di infezioni respiratorie acute;
- c) evitare abbracci e strette di mano;
- d) mantenimento, nei contatti sociali, di una distanza interpersonale di almeno un metro;
- e) igiene respiratoria (starnutire e/o tossire in un fazzoletto evitando il contatto delle mani con le secrezioni respiratorie);
- f) evitare l'uso promiscuo di bottiglie e bicchieri, in particolare durante l'attività sportiva;
- g) non toccarsi occhi, naso e bocca con le mani;
- h) coprirsi bocca e naso se si starnutisce o tossisce;
- i) non prendere farmaci antivirali e antibiotici, a meno che siano prescritti dal medico;
- l) pulire le superfici con disinfettanti a base di cloro o alcol;
- m) usare la mascherina solo se si sospetta di essere malati o se si presta assistenza a persone malate [o qualora non si possa mantenere la distanza di sicurezza interpersonale di almeno un metro].

Come lavarsi le mani con acqua e sapone?

LAVA LE MANI CON ACQUA E SAPONE, SOLTANTO SE VISIBILMENTE SPORCHE! ALTRIMENTI, SCEGLI LA SOLUZIONE ALCOLICA!



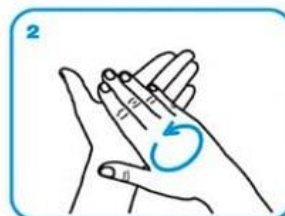
Durata dell'intera procedura: **40-60 secondi**



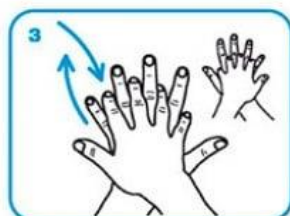
Bagna le mani con l'acqua



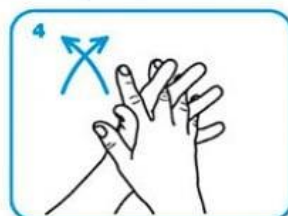
applica una quantità di sapone sufficiente per coprire tutta la superficie delle mani



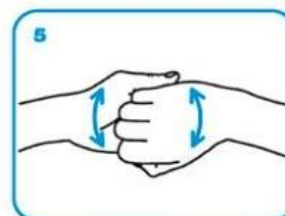
friziona le mani palmo contro palmo



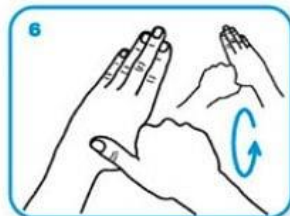
il palmo destro sopra il dorso sinistro intrecciando le dita tra loro e viceversa



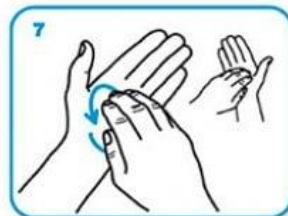
palmo contro palmo intrecciando le dita tra loro



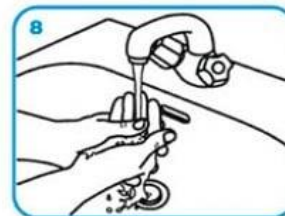
dorso delle dita contro il palmo opposto tenendo le dita strette tra loro



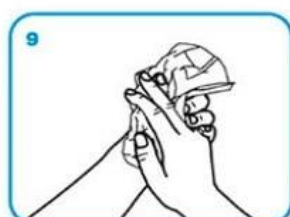
frizione rotazionale del pollice sinistro stretto nel palmo destro e viceversa



frizione rotazionale, in avanti ed indietro con le dita della mano destra strette tra loro nel palmo sinistro e viceversa



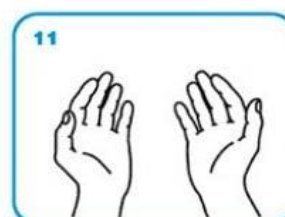
Risciacqua le mani con l'acqua



asciuga accuratamente con una salvietta monouso



usa la salvietta per chiudere il rubinetto



...una volta asciutte, le tue mani sono sicure.

Noi sottoscritti _____ E _____

Genitori del bambino:

Cognome _____ Nome _____

Data di nascita _____ Luogo di nascita _____

Età _____ C.F. _____ Residenza _____

Via _____ n° _____ C.A.P. _____

Dichiariamo di aver ricevuto il documento relativo alle indicazioni per il contenimento della diffusione del ccdd CORONAVIRUS
